

POOLS DE 100x

Tipo de operación: Scalping, considerar que el risk/reward sea por lo menos de 1:1.

Liquidez normal: 5M y 10M aunque podemos usar menor liquidez para filtrar. (IMPORTANTE: el volumen varía de acuerdo a los niveles de precio en el que está Bitcoin).

Estrategia de rebote: los rejects suelen ser chicos por lo tanto el nivel de riesgo aumenta bastante ya que es difícil definir un risk/reward de 1:1. Se lo debe esperar en el extremo del pool si o si.

Estrategia a favor del pool: Aproximación al pool de 100x/ retroceso al rango / entrada.



Estrategia de rebote – LONG

Ejemplo 1: Long al pool de 100x inferior

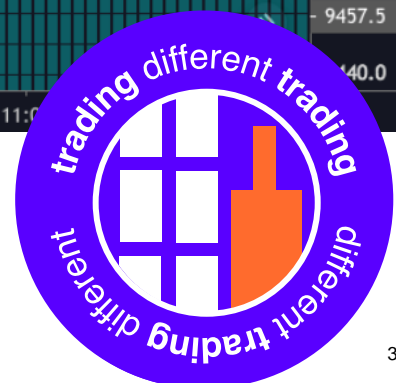
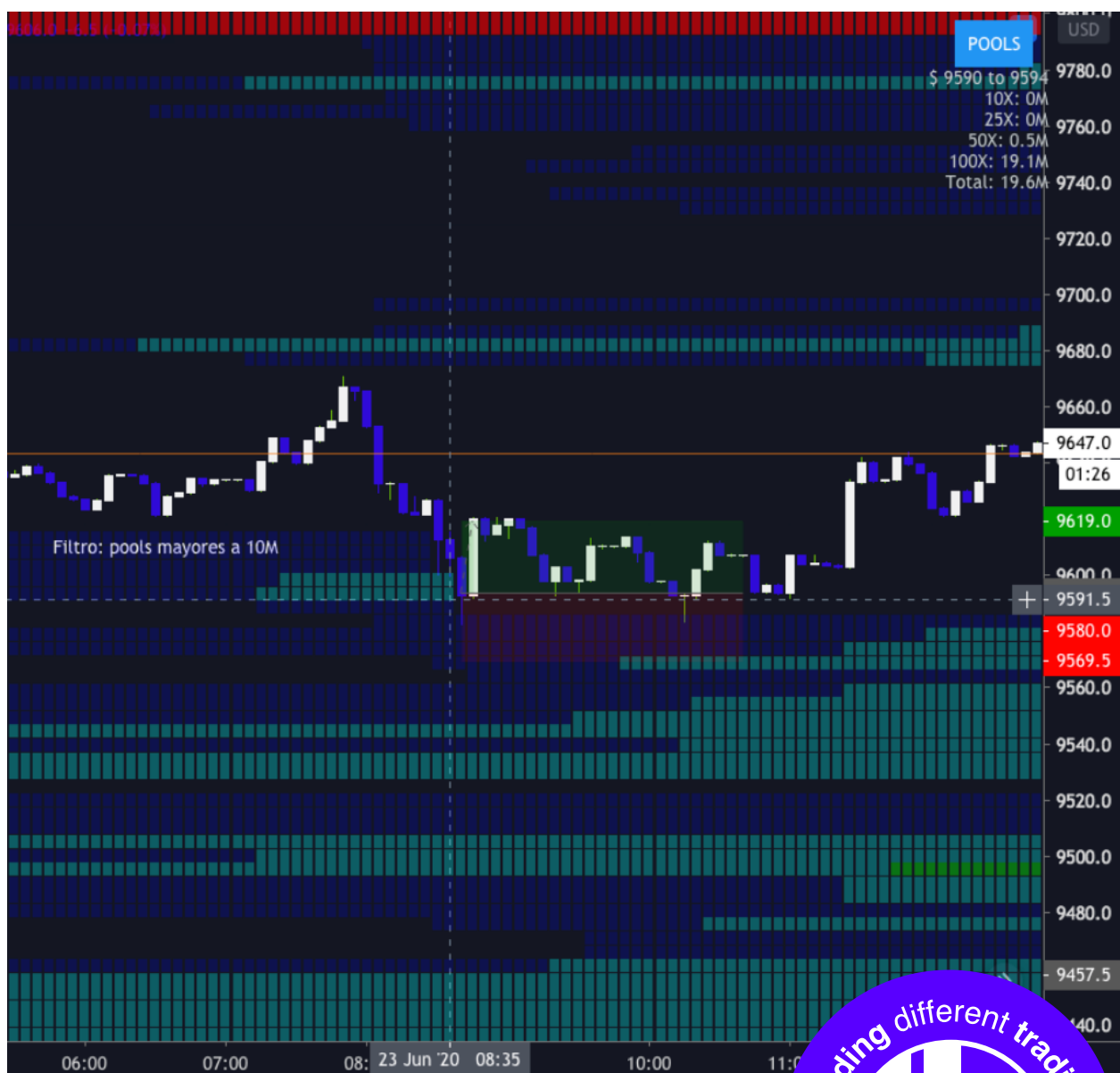
Filtro: pools mayores a 10M (solo para este ejemplo)

Entrada: sabemos que a los pools de 100x siempre se los termina barriendo, por lo tanto lo vamos a esperar en lo extremo del pool que se pueda para aprovechar al máximo el reject y que justifique la operación. El reject es muy poco normalmente, es una entrada de riesgo, solo para avanzados.

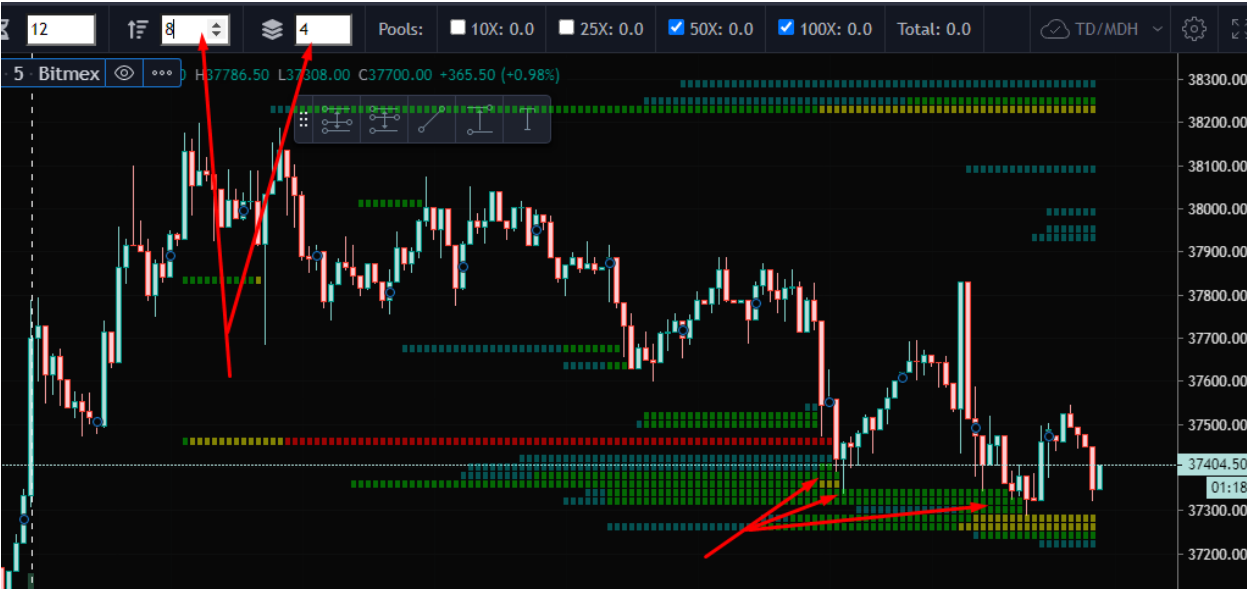
SL: muy importante definirlo en zona donde no hay liquidez. Importante filtrar por pools más chicos de 3M y 5M para mayor precisión. Este tipo de trade casi que depende de tener espacio sin liquidez para el SL o no, ya que si la hay es muy probable que pase de largo.

TP: al no tener gran reject casi siempre es un take profit total y por la misma razón si colocamos SL a BE, muy seguramente nos saque.

Riesgo: que siga bajando escalonadamente. Es probable que la HF no necesite ponerse al 66% para barrer este pool ya que los barre con poco esfuerzo.



4. Si subimos un poco más los M veremos con mejor exactitud hasta donde podría llegar





POOLS DE 10x

Tipo de operación: Scalping grande con mucho profit, siendo una muy buena entrada para acomodar el SL a precio de entrada en el acto y dejarlo correr como una posición intradía o intrasemana.

Liquidez normal: mayores a 60M (IMPORTANTE: varía de acuerdo a los niveles de precio en el que está Bitcoin).

Operaciones de rebote: los mechazos o retrocesos suelen ser demasiado grandes, mayores a un 2%, acompañado por una siguiente vela en dirección contraria de gran tamaño. Muchos operan estos pools esperando ese reject y en la siguiente, cuando ya hay una confirmación con una vela “envolvente” en dirección contraria, entran a favor de ese rebote. La entrada puede dividirse en varias zonas del pool cercanas al extremo, ya que los pools de 10x tienen una amplitud muy grande, siendo muy parecidos a los pools de 25x. Se puede reforzar la entrada en el inicio de la siguiente vela en dirección contraria.

Operaciones a favor del pool: este tipo de pools es difícil de tomar. Para poder hacerlo debemos anticiparnos y entrar cuando esté por liquidar los últimos pools de 25x que estén pegados a los de 10x. Si vemos que antes de ir por los últimos pools de 25x, liquida las 100x y/o 50x en contra y empieza a ir para el pool de 25x, es una confirmación para entrar, hay altas probabilidades de que busquen las 10x.

Stop Loss: debe estar por fuera del pool, filtrando los mayores a 20M (filtrar también por menos M para mayor precisión). Los movimientos de 10x se terminan frenando en 20-30M

Take Profit: debe ser parcial, una primera parte en la zona donde estaban los últimos pools de 25x ya que lo que hacen los pools de 10x es tirar el mechazo o subir en varias velas sin parar y regresarse al rango donde estaban los pools de 25x. El resto buscando los nuevos pools que se formarán en dirección contraria.



